



**Wspólne posiedzenie Komisji Budżetu i Inwestycji oraz
Komisji Praworządności, Bezpieczeństwa Publicznego,
Ładu Przestrzennego i Ochrony Środowiska
Rady Miasta Milanówka**

Milanówek, 26 stycznia 2016 r.

Budynek PKP



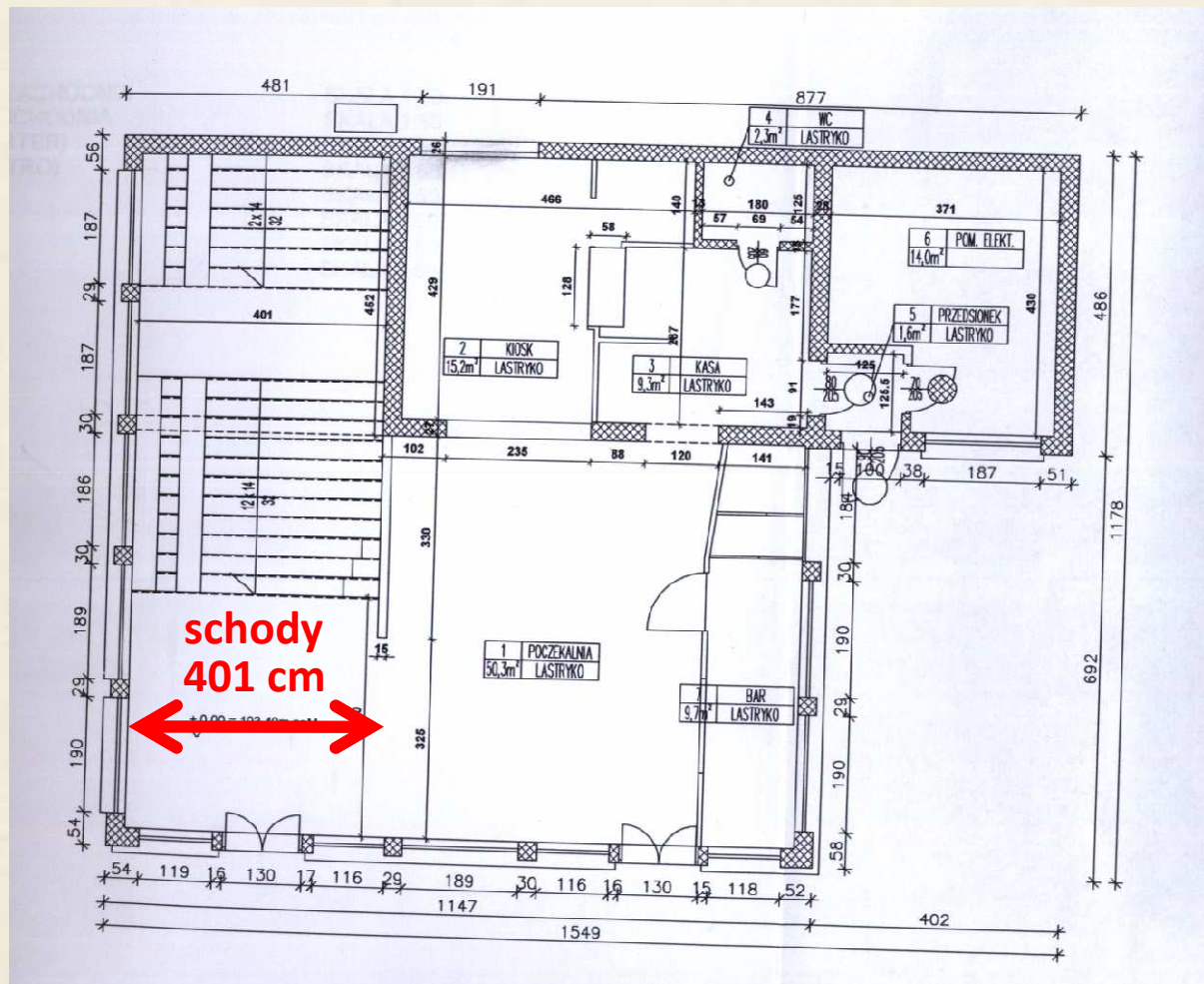
Urząd Miasta Milanówka, ul. Kościuszki 45, 05-822 Milanówek
tel. 22 758 30 61 | fax 22 755 81 20 | www.milanowek.pl

Budynek PKP



Urząd Miasta Milanówka, ul. Kościuszki 45, 05-822 Milanówek
tel. 22 758 30 61 | fax 22 755 81 20 | www.milanowek.pl

Budynek PKP – projekt istniejącego budynku



Przejście - istniejąca sytuacja

PROJEKT BUDOWLANY

„Modernizacja linii kolejowej Warszawa Włochy – Grodzisk Mazowiecki – prace przygotowawcze”

4. Szlak Pruszków - Grodzisk Mazowiecki 18.011-30.989

4.2.3. Obiekty inżynierijne

4.2.3.5. Przejście pod torami w km 26,080



Fot.3 Wyjście na peron

1.3.3 Wymiary obiektu

Światło poziome: 3,90 m

Światło pionowe: 2,04 m

Długość części przelotowej w świetle: 37,68m

Ilość torów na obiekcie: 4

Przejście - istniejąca sytuacja

PROJEKT BUDOWLANY

„Modernizacja linii kolejowej Warszawa Włochy – Grodzisk Mazowiecki – prace przygotowawcze”

4. Szlak Pruszków - Grodzisk Mazowiecki 18.011-30.989

4.2.3. Obiekty inżynieryjne

4.2.3.5. Przejście pod torami w km 26,080

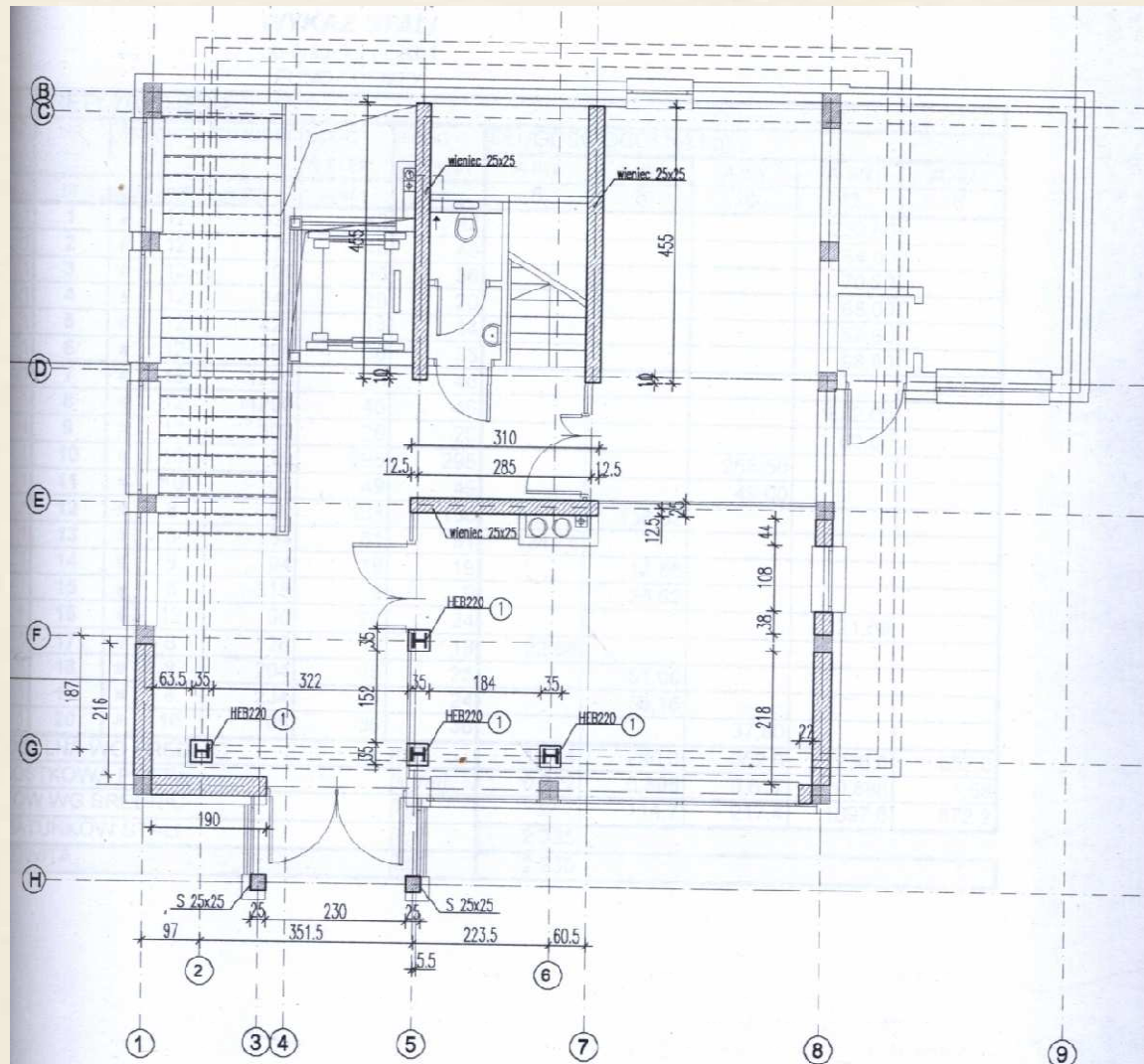
brudne, miejscami pokryte graffiti. Na powierzchni stropu i ścian przejścia intensywnie luszczy się farba. Zacieki na stropie oraz posadzce, woda zbierająca się w przejściu świadczą o niesprawnym systemie odwodnienia oraz nieszczelnej izolacji. Stopnie schodów w stanie dobrym.

Przejście nie spełnia wymogów skrajni pionowej (min. 2,40m) wg warunków technicznych, jakim powinny odpowiadać budowle kolejowe i ich usytuowanie (Dz. U. z dnia 15 grudnia 1998 r.).

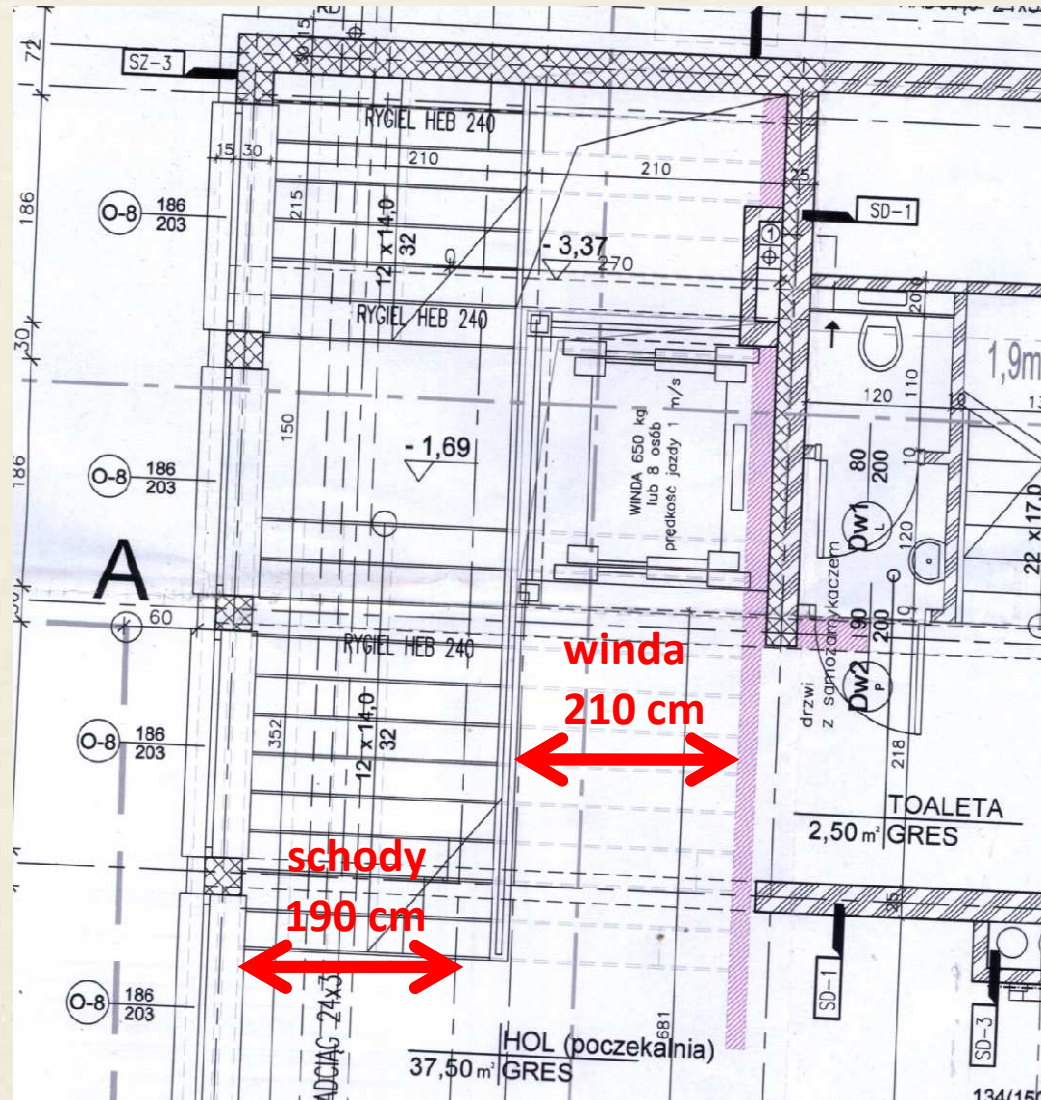
Przejście nie jest dostosowane do poruszania się osób z ograniczoną sprawnością ruchową. Ogólny stan obiektu ocenia się jako dostateczny.



Budynek PKP – projekt, nowa koncepcja



Budynek PKP – projekt, nowa koncepcja



Budynek PKP – projekt, nowa koncepcja

PROJEKT BUDOWLANY

„Modernizacja linii kolejowej Warszawa Włochy – Grodzisk Mazowiecki – prace przygotowawcze”

4. Szlak Pruszków - Grodzisk Mazowiecki 18.011-30.989

4.2.3. Obiekty inżynieryjne

4.2.3.5. Przejście pod torami w km 26,080

Szyb windy oraz schody zostaną dostosowane do nowego poziomu części przelotowej przejścia, w ramach projektu wykonawczego przebudowy budynku dworca opracowywanego przez firmę "Kanon Grzegorz Chojnacki" na zlecenie Gminy Milanówek.

Wszelkie prace budowlane i inwestycyjne prowadzone przy obiekcie wymagają zezwolenia Mazowieckiego Wojewódzkiego Konserwatora Zabytków w formie decyzji.

W obrębie planowanych robót występują kolizje z przewodami infrastruktury podziemnej. Należy usunąć występujące kolizje wg projektów branżowych.

1.4.2 Warunki gruntowo – wodne

Budowę geologiczną podłoża w rejonie posadowienia obiektu rozpoznano na podstawie otworów geotechnicznych, wykonanych do głębokości 10,50 m poniżej poziomu terenu. Profile geotechniczne, zamieszczono na rysunkach.

W nawierconych otworach do poziomu posadowienia występują grunty niespoiste wykształcone w postaci piasków drobnych i średnich w stanie średnio zagęszczonym



Urząd Miasta Milanówka, ul. Kościuszki 45, 05-822 Milanówek
tel. 22 758 30 61 | fax 22 755 81 20 | www.milanowek.pl

Projekt przejścia, nowa koncepcja

PROJEKT BUDOWLANY

„Modernizacja linii kolejowej Warszawa Włochy – Grodzisk Mazowiecki – prace przygotowawcze”

4. Szlak Pruszków - Grodzisk Mazowiecki 18.011-30.989

4.2.3. Obiekty inżynieryjne

4.2.3.5. Przejście pod torami w km 26,080

Szyb windy oraz schody zostaną dostosowane do nowego poziomu części przelotowej przejścia, w ramach projektu wykonawczego przebudowy budynku dworca opracowywanego przez firmę "Kanon Grzegorz Chojnacki" na zlecenie Gminy Milanówek.

Wszelkie prace budowlane i inwestycyjne prowadzone przy obiekcie wymagają zezwolenia Mazowieckiego Wojewódzkiego Konserwatora Zabytków w formie decyzji.

W obrębie planowanych robót występują kolizje z przewodami infrastruktury podziemnej. Należy usunąć występujące kolizje wg projektów branżowych.

1.4.2 Warunki gruntowo – wodne

Budowę geologiczną podłoża w rejonie posadowienia obiektu rozpoznano na podstawie otworów geotechnicznych, wykonanych do głębokości 10,50 m poniżej poziomu terenu. Profile geotechniczne, zamieszczono na rysunkach.

W nawierconych otworach do poziomu posadowienia występują grunty niespoiste wykształcone w postaci piasków drobnych i średnich w stanie średnio zagęszczonym. Ustabilizowane zwierciadło wody gruntowej nawiercono na poziomie 3,40-3,50 m p.p.t., ok. 1,70 powyżej projektowanego poziomu posadowienia.

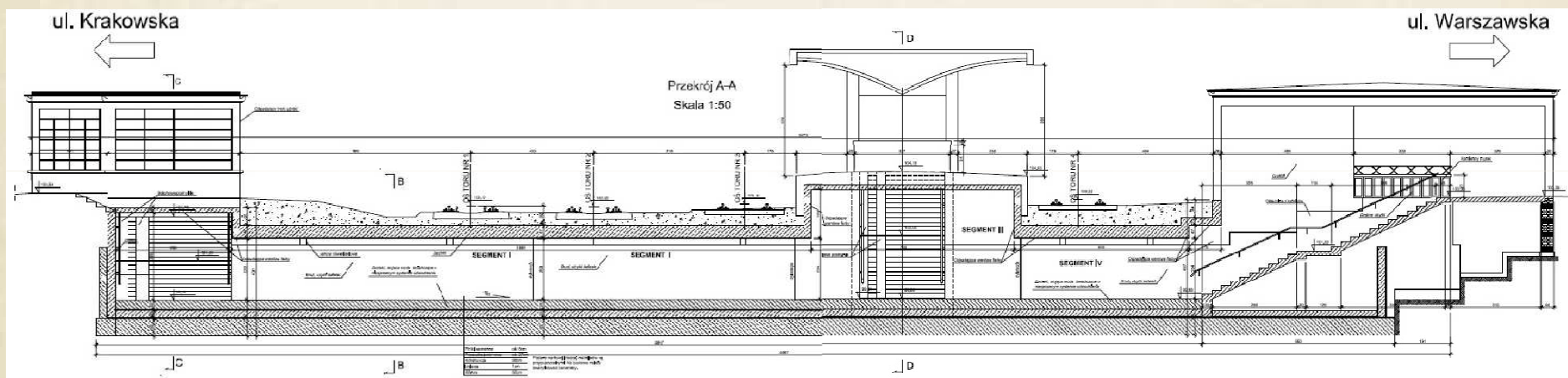
Z uwagi na występowanie złożonych warunków gruntowych przewidziano zakwalifikowanie obiektu do II kategorii geotechnicznej.

1.4.3 Opis ogólny:

Długość części przelotowej projektowanego obiektu, zlokalizowanej pod 4 torami, wynosi 37,54 m, światło poziome w stanie surowym - 4,0m, światło pionowe – 2,53÷2,68m.

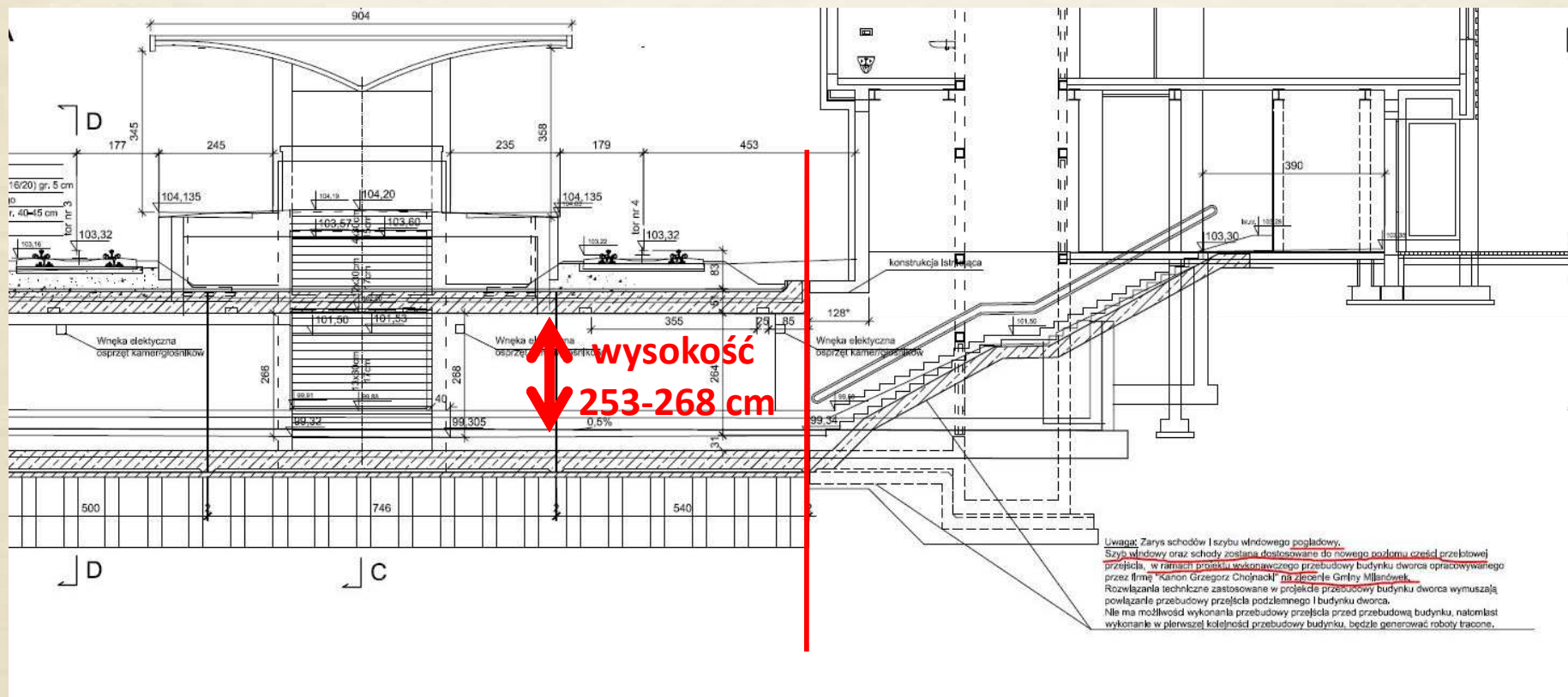
Wyjście przy ul. Krakowskiej stanowić będzie tak jak dotychczas, prostopadły do części przelotowej, podwójny bieg schodów, skierowany w stronę malejącej kilometracji linii, szerokości 4,0 m (w stanie surowym), oraz prostopadły do niego pojedynczy bieg o szerokość 3,5 m. Dodatkowo, na wprost schodów zaprojektowano windę dla osób z ograniczoną zdolnością poruszania się.

Budynek PKP i przejście – projekt, nowa koncepcja



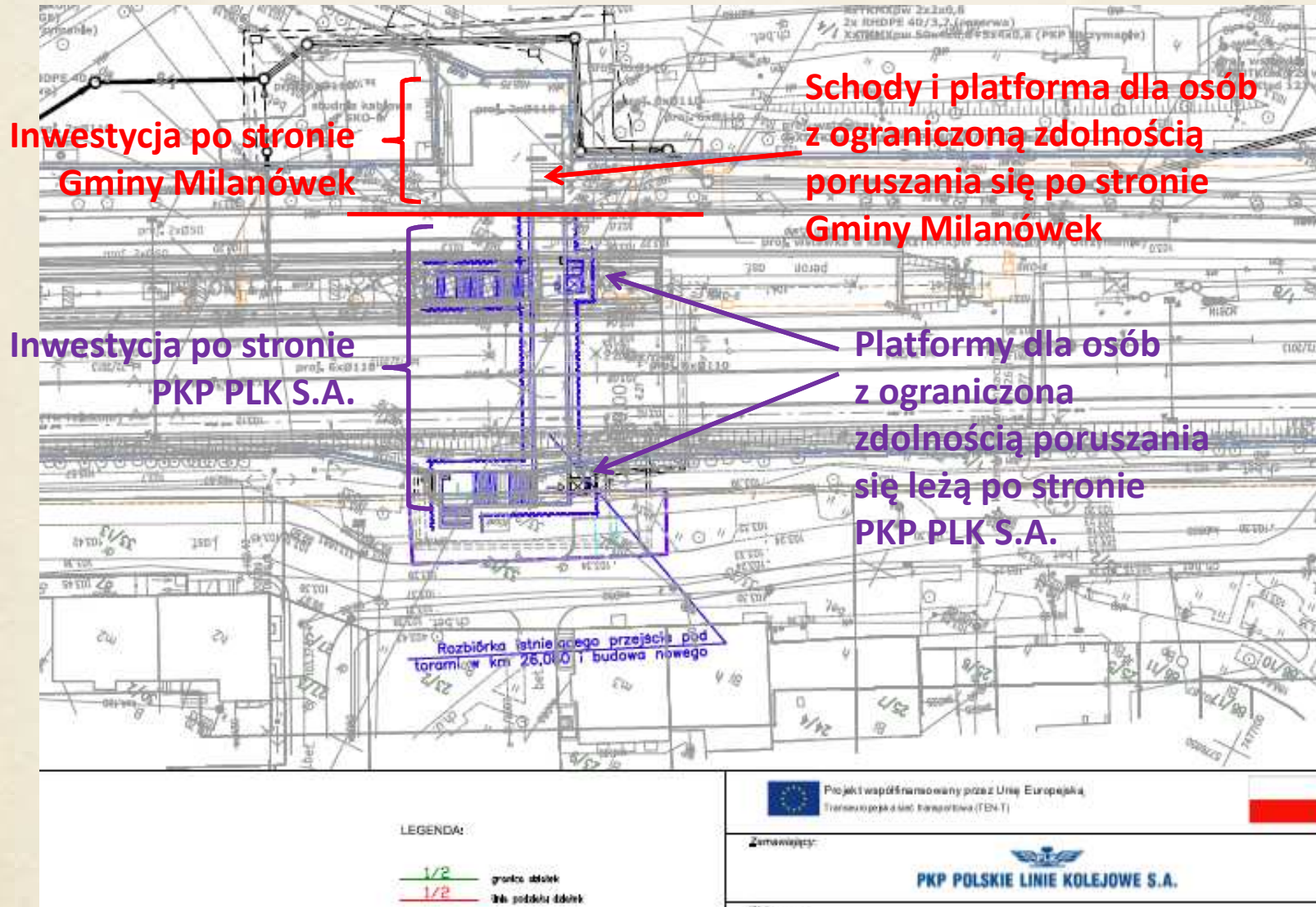
Urząd Miasta Milanówka, ul. Kościuszki 45, 05-822 Milanówek
tel. 22 758 30 61 | fax 22 755 81 20 | www.milanowek.pl

Budynek PKP i przejście – projekt, nowa koncepcja

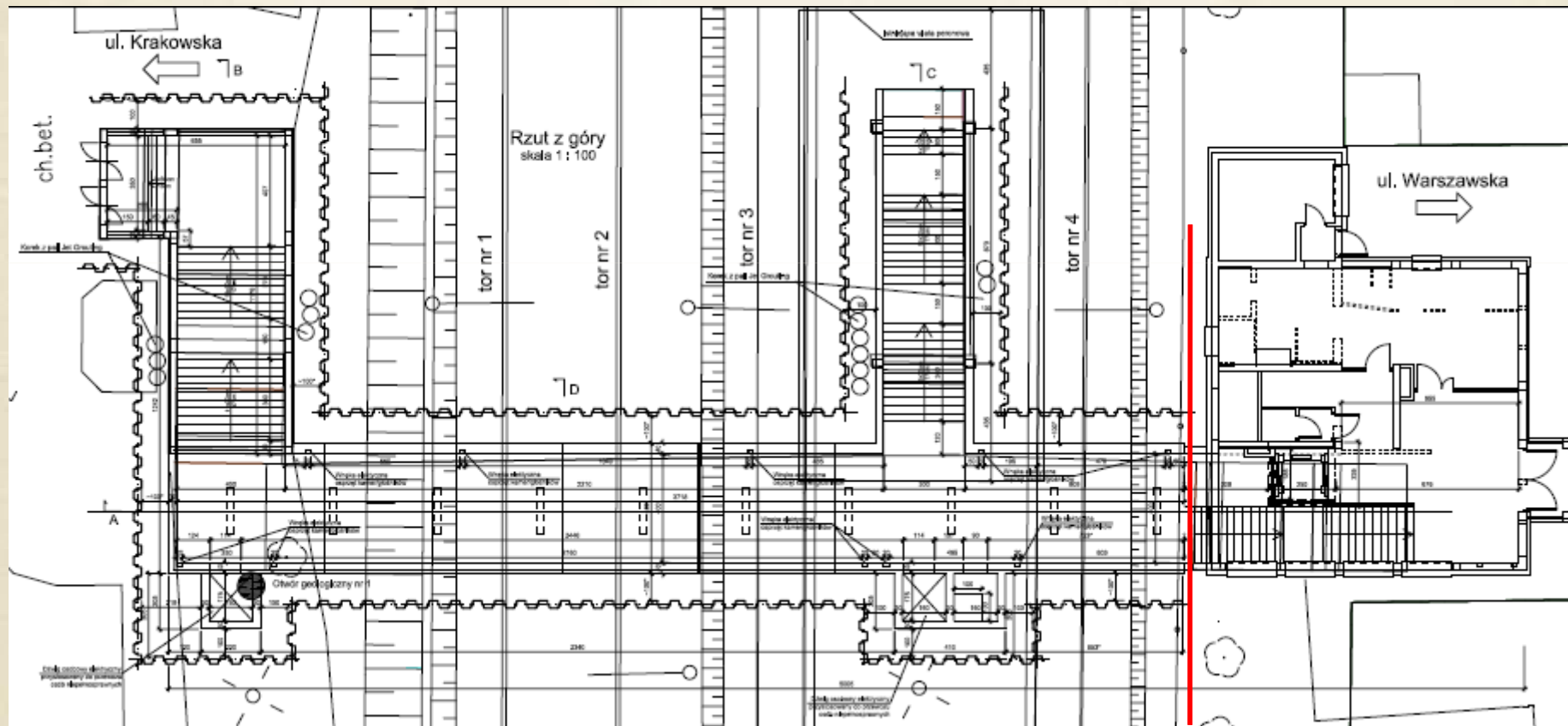


Urząd Miasta Milanówka, ul. Kościuszki 45, 05-822 Milanówek
tel. 22 758 30 61 | fax 22 755 81 20 | www.milanowek.pl

Budynek PKP – projekt PKP PLK S.A.



Budynek PKP – projekt PKP PLK S.A.



Budynek PKP – nowa koncepcja



Urząd Miasta Milanówka, ul. Kościuszki 45, 05-822 Milanówek
tel. 22 758 30 61 | fax 22 755 81 20 | www.milanowek.pl

Budynek PKP – nowa koncepcja



Urząd Miasta Milanówka, ul. Kościuszki 45, 05-822 Milanówek
tel. 22 758 30 61 | fax 22 755 81 20 | www.milanowek.pl

Budynek PKP – nowa koncepcja

KONCEPCJA PRZEBUDOWY BUDYNKU POCZEKALNI DWORCA PKP w MILANÓWKU



Urząd Miasta Milanówka, ul. Kościuszki 45, 05-822 Milanówek
tel. 22 758 30 61 | fax 22 755 81 20 | www.milanowek.pl

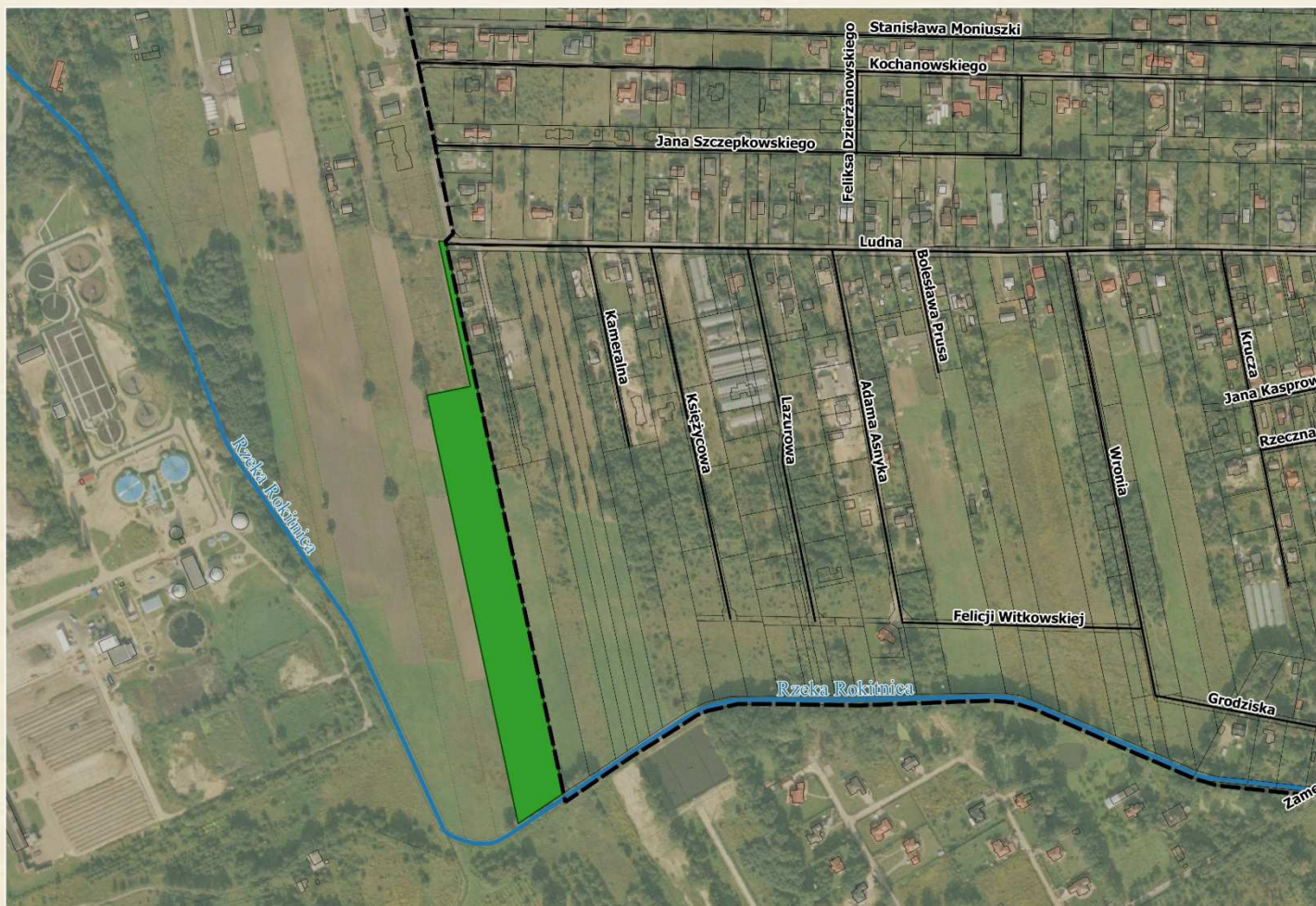
wizualizacja ROBERT GRABARE

Turczynek



Urząd Miasta Milanówka, ul. Kościuszki 45, 05-822 Milanówek
tel. 22 758 30 61 | fax 22 755 81 20 | www.milanowek.pl

Nieruchomość położona w Grodzisku Mazowieckim



Urząd Miasta Milanówka, ul. Kościuszki 45, 05-822 Milanówek
tel. 22 758 30 61 | fax 22 755 81 20 | www.milanowek.pl



DZIĘKUJĘ ZA UWAGĘ

