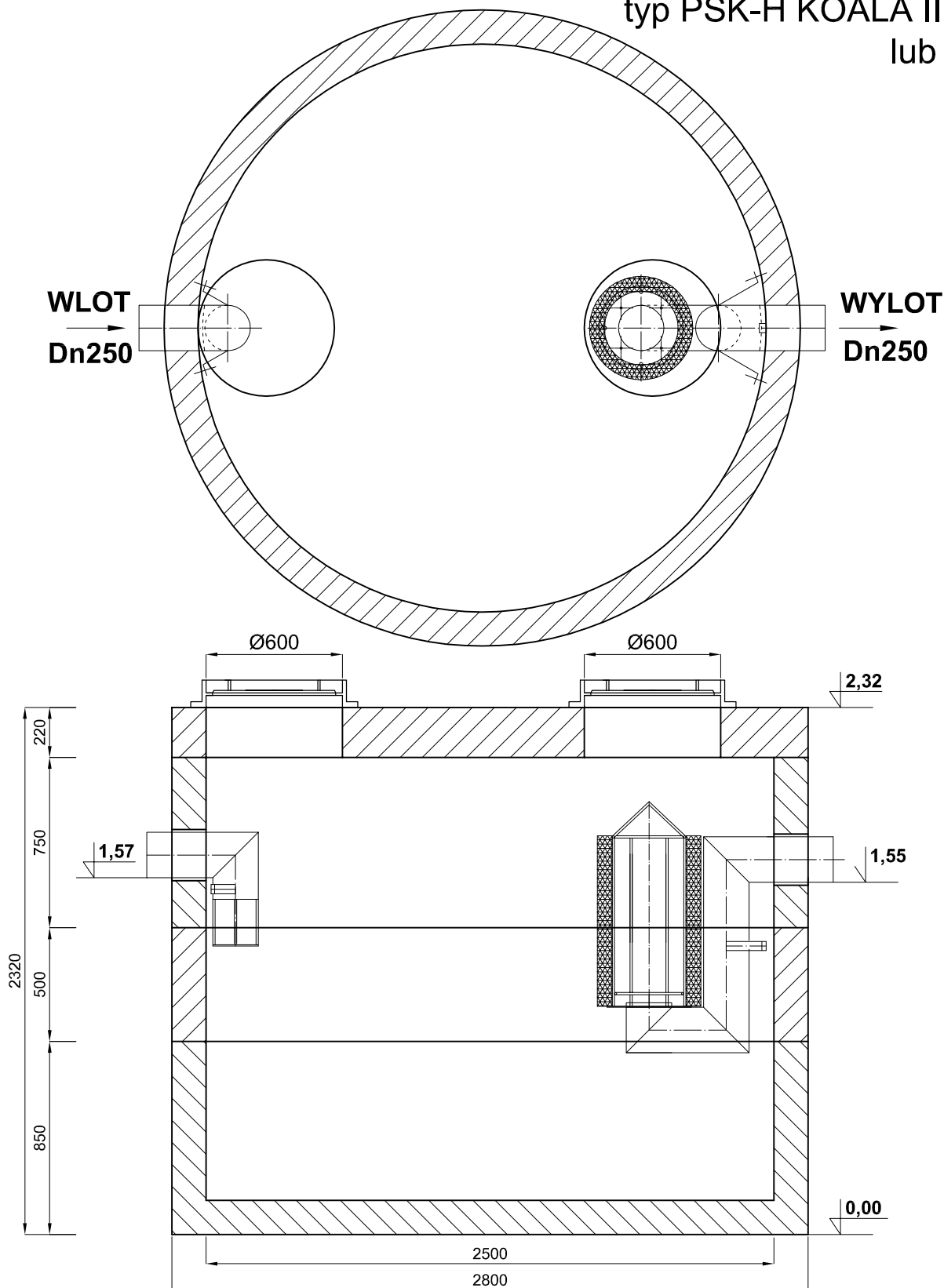


Separator koalescencyjny zintegrowany z osadnikiem
typ PSK-H KOALA II 20/4000
lub roważny



Zakład Projektowania i Realizacji Inwestycji K O M A s.c. 91-420 Łódź, ul. Północna 27/29, pok. 111 tel/fax (42)630 04 84			
Obiekt: Odwodnienie ul. Ludnej od ul. Wojska Polskiego do granic administracyjnych miasta z odpływem wód ul. Łazurową do rzeki Rokitnicy Starej w Milanówku - Zadanie 3	Treść rys. : Separator koalescencyjny zintegrowany z osadnikiem		Rodzaj proj. PBW
	Upr. bud	Podpis	
Projektował: inż. J. Kozłowski	GP II 460 - 8/76		Data: 02.2015
Projektował: mgr inż. B.Kozłowski	LOD/1541/PWOS/10		Skala: -
Sprawdził: inż. H. Majewska	131/98/WŁ		Nr rys. 7